

**КАК СЭКОНОМИТЬ НА РАБОТАХ  
И МАТЕРИАЛАХ?**

**КАКИЕ ВОПРОСЫ  
ЗАДАТЬ СЕБЕ НА СТАРТЕ?**

# **РАБОЧАЯ ТЕТРАДЬ РЕМОНТА И ДИЗАЙНА**

**МОЖНО ЛИ СПЛАНИРОВАТЬ  
ДИЗАЙН И РЕАЛИЗОВАТЬ РЕМОНТ  
БЕЗ ПОМОЩИ ДИЗАЙНЕРА?**

**ОТВЕТ СРАЗУ: КОНЕЧНО, НЕТ  
НО ЧТОБЫ ПОЛУЧИТЬ ПОМОЩЬ,  
НЕ ОБЯЗАТЕЛЬНО  
ЗАКАЗЫВАТЬ ДИЗАЙН-ПРОЕКТ**

**КАК СПЛАНИРОВАТЬ  
ПРОСТРАНСТВО**

**КАК СОСТАВИТЬ ПЕРВИЧНОЕ  
ЗАДАНИЕ ДЛЯ РАБОЧИХ**

ПОГРУЖЕНИЕ В  
ПРОСТРАНСТВО.  
ОСОЗНАНИЕ.

---

ARTMONET.COM

01

ПЕРВИЧНЫЕ ПЛАНЫ КВАРТИРЫ

ЗНАЕТЕ, ЧТО ЛУЧШЕ ВСЕГО РАЗВИВАЕТ ПРОСТРАНСТВЕННОЕ  
МЫШЛЕНИЕ? РИСУНОК ОТ РУКИ. ПОПРОБУЙТЕ ХОТЯ БЫ 1 РАЗ  
НАКИДАТЬ ПЛАН ВАШЕЙ КВАРТИРЫ, ЧТОБЫ ОСОЗНАТЬ  
ИМЕЮЩЕЕСЯ ПРОСТРАНСТВО И ЕГО ОБЪЕМЫ

ПОПРОБУЙТЕ НАНЕСТИ НА ЭТОТ ЛИСТ ПЛАН КВАРТИРЫ С  
ПОМОЩЬЮ ЛИНЕЙКИ,  
ПРИМЕРНО СОХРАНИВ МАСШТАБ. НАПРИМЕР, 1 СМ = 1 МЕТР

ЕСЛИ ВЫ НЕДООЦЕНИВАЕТЕ СВОИ СПОСОБНОСТИ В  
РИСОВАНИИ, ВКЛЕЙТЕ НА ЭТУ СТРАНИЦУ ПЛАН БТИ

# ПЛАН КВАРТИРЫ

ПРОДУБЛИРУЙТЕ ПЛАН КВАРТИРЫ. ПЛАН НА ПЕРВОМ ЛИСТЕ  
БУДЕТ ОСТАВАТЬСЯ СВОБОДНЫМ, А НА ЭТОМ ЛИСТЕ ВЫ  
МОЖЕТЕ ЭКСПЕРИМЕНТИРОВАТЬ С ПЛАНИРОВКАМИ. СДЕЛАЙТЕ  
СТОЛЬКО КОПИЙ, СКОЛЬКО ВАМ ПОТРЕБУЕТСЯ.

# ПЛАН КВАРТИРЫ

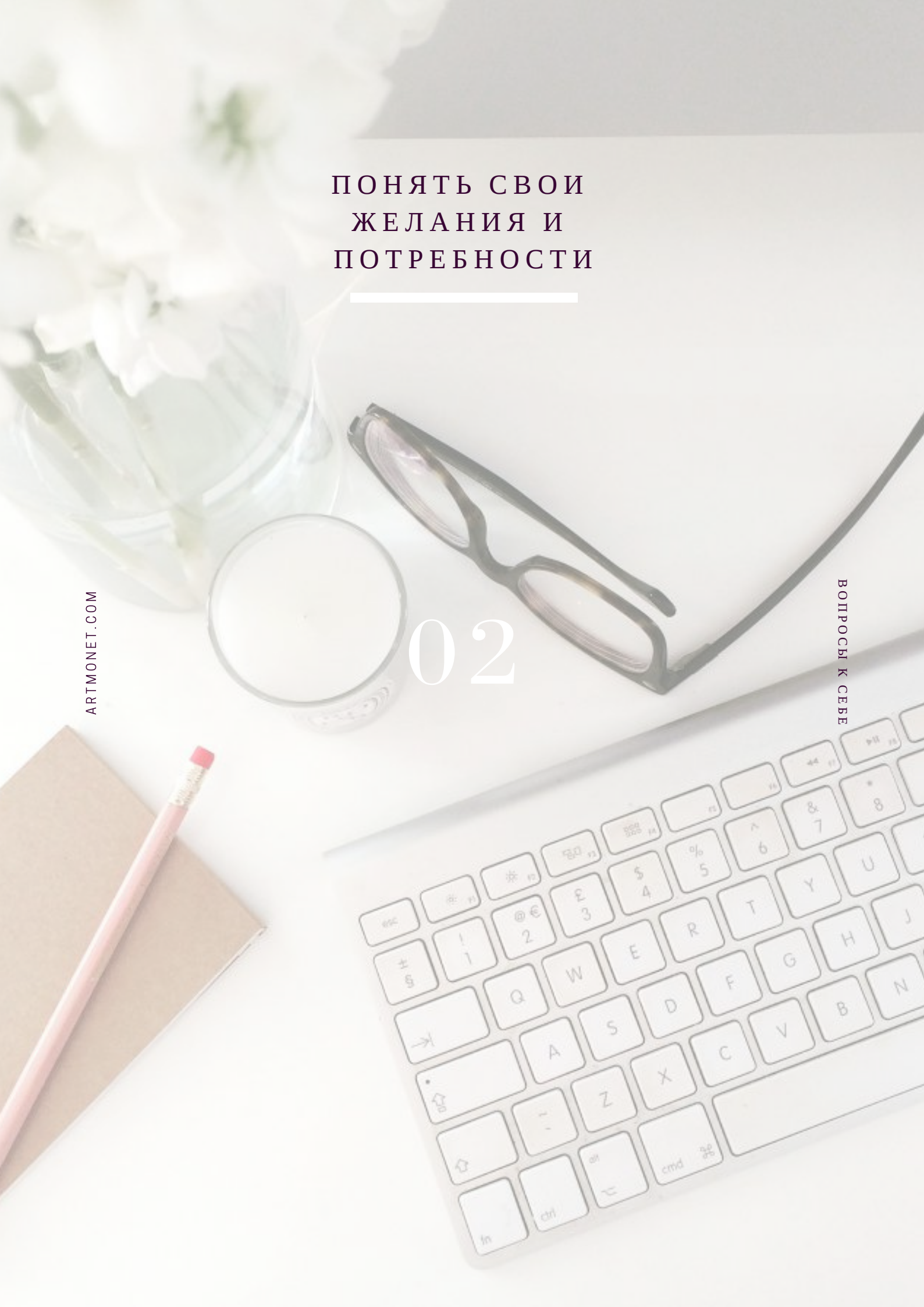
ПОНЯТЬ СВОИ  
ЖЕЛАНИЯ И  
ПОТРЕБНОСТИ

---

02

ARTMONET.COM

ВОПРОСЫ К СЕБЕ



# ЭТАП НАБЛЮДЕНИЙ ЗА СОБОЙ И СВОИМИ ПРИВЫЧКАМИ

ВАШ ЛИЧНЫЙ ДНЕВНИК НА 9 ДНЕЙ. КАЖДЫЙ ИЗ БУДУЩИХ ЖИЛЬЦОВ ДОЛЖЕН ЗАПОЛНИТЬ ДНЕВНИК. ЗАДАЧА ПРОАНАЛИЗИРОВАТЬ, КАК МНОГО ВРЕМЕНИ И ЗА КАКИМИ ЗАНЯТИЯМИ ВЫ ПРОВОДИТЕ ДОМА ФАКТИЧЕСКИ, А ТАКЖЕ ВЫЯСНИТЬ, КАК ВАМ ДЕЙСТВИТЕЛЬНО ХОТЕЛОСЬ БЫ ПРОВОДИТЬ ВРЕМЯ - НЕ БОЙТЕСЬ МЕЧТАТЬ! ВЕДЬ, ВОЗМОЖНО, ВОПЛОТИТЬ МЕЧТУ В ЖИЗНЬ НЕ ТАК СЛОЖНО, КАК КАЖЕТСЯ!

ВЫХОДНОЙ 1  
ФАКТИЧЕСКИЙ

СКОЛЬКО ВРЕМЕНИ  
ПРОВЕЛИ ДОМА?

ЧЕМ ЗАНИМАЛИСЬ (КРАТКО):

ВЫХОДНОЙ 2  
ФАКТИЧЕСКИЙ

РАБ.ДЕНЬ 1

РАБ.ДЕНЬ 2

РАБ.ДЕНЬ 3

РАБ.ДЕНЬ 4

РАБ.ДЕНЬ 5

ВЫХОДНОЙ 1  
ИДЕАЛЬНЫЙ

ВЫХОДНОЙ 2  
ИДЕАЛЬНЫЙ

# КРАТКАЯ АНКЕТА

1. ПЛОЩАДЬ МОЕЙ КВАРТИРЫ \_\_\_\_\_ КВ.М.
2. ТЕКУЩЕЕ КОЛИЧЕСТВО ПОМЕЩЕНИЙ МОЕЙ КВАРТИРЫ \_\_\_
- 3.. СКОЛЬКО ЧЕЛОВЕК БУДУТ ЖИТЬ В МОЕЙ КВАРТИРЕ? \_\_\_  
УКАЖИТЕ ПОЛ, ВОЗРАСТ, РОД ПРОФЕССИОНАЛЬНОЙ  
ДЕЯТЕЛЬНОСТИ, ОСНОВНОЕ ХОББИ КАЖДОГО:

4. Сколько рабочих мест нужно в моей квартире?
5. Сколько спальных мест нужно в моей квартире?
6. Сколько санузлов нужно в моей квартире?
7. Сколько мест для хранения нужно в моей квартире?
8. Нужна ли мне гардеробная комната?
9. Где будут храниться сезонные вещи?
10. Где будет храниться пылесос?
11. Швабра и ведро?
12. Где будет удобно гладить вещи?
13. Какой свет мы предпочитаем? (выделить всё, что подходит)  
теплый    белый    нейтральный    яркий    приглушенный    точечный  
верхний    нижний    боковой    декоративный    романтический  
минималистичный    люстры    бра    световые полосы/ленты

# ДАВАЙТЕ СДЕЛАЕМ ВЫВОДЫ

СОСТАВЬТЕ СПИСОК ПРЕДМЕТОВ МЕБЕЛИ, КОТОРЫЕ ЗАДЕЙСТВОВАНЫ В ВАШЕЙ ПОВСЕДНЕВНОЙ ЖИЗНИ, А ТАКЖЕ ТЕХ ПРЕДМЕТОВ, КОТОРЫХ ВАМ НЕ ХВАТАЕТ. МОЖНО ОСТАВИТЬ КРАТКИЙ КОММЕНТАРИЙ. НАПРИМЕР: СТОЛ КРУГЛЫЙ (КВАДРАТНЫЙ) НА 4 ПЕРСОНЫ РАСКЛАДНОЙ С ЛАТУННОЙ НОЖКОЙ, КРОВАТЬ ДВУСПАЛЬНАЯ (140/160/180/200) С МЯГКИМ ВЫСОКИМ ИЗГОЛОВЬЕМ, С ПОДЪЕМНЫМ МЕХАНИЗМОМ И ЖЕСТКИМ МАТРАСМО - И Т.Д. ОБОРУДОВАНИЕ, САНТЕХНИКУ МОЖНО ПОКА НЕ РАСПИСЫВАТЬ.

ОБЕДЕННЫЙ СТОЛ РАЗМЕР КОММЕНТАРИИ	КРОВАТЬ ДВУСПАЛЬНАЯ РАЗМЕР КОММЕНТАРИИ	ПИСЬМЕННЫЙ/ РАБОЧИЙ СТОЛ РАЗМЕР КОММЕНТАРИИ КОЛИЧЕСТВО	ДИВАН РАЗМЕР КОММЕНТАРИИ	ТЕЛЕВИЗОР КОЛИЧЕСТВО РАЗМЕРЫ ДИАГ.: КОММЕНТАРИИ
ШКАФ ДЛЯ ХОЗ.НУЖД РАЗМЕР КОММЕНТАРИИ	ШКАФ ДЛЯ ОДЕЖДЫ/ ГАРДЕРОБ РАЗМЕР КОММЕНТАРИИ	СТИРАЛЬНАЯ МАШИНА РАЗМЕР КОММЕНТАРИИ	БАРНАЯ СТОЙКА РАЗМЕР КОММЕНТАРИИ	ВАННА РАЗМЕР КОММЕНТАРИИ
ДУШ РАЗМЕР КОММЕНТАРИИ	ЖУРНАЛЬНЫЙ СТОЛИК РАЗМЕР КОММЕНТАРИИ	КНИЖНЫЙ ШКАФ РАЗМЕР КОММЕНТАРИИ	КРЕСЛО РАЗМЕР КОММЕНТАРИИ	ШКАФ ДЛЯ ВЕРХНЕЙ ОДЕЖДЫ РАЗМЕР КОММЕНТАРИИ
ДЕТСКАЯ КРОВАТЬ РАЗМЕР КОММЕНТАРИИ				





# ТВОРЧЕСКОЕ ЗАДАНИЕ: КУХНЯ

НУЖНО СОСТАВИТЬ КОЛЛАЖ ИЗ ФОТОГРАФИЙ И/ИЛИ ОБРАЗОВ МАТЕРИАЛОВ, ПРЕДМЕТОВ ИНТЕРЬЕРА, ТЕКСТИЛЬНОГО ОФОРМЛЕНИЯ И ОСВЕЩЕНИЯ

ФОТО-РЕФЕРЕНС  
(ВДОХНОВЛЯЮЩАЯ КАРТИНКА,  
ПЕРЕДАЮЩАЯ НАСТРОЕНИЕ)

ПЛАН КУХНИ

ФОТО-РЕФЕРЕНС  
(ВДОХНОВЛЯЮЩАЯ КАРТИНКА,  
ПЕРЕДАЮЩАЯ НАСТРОЕНИЕ)

КОНЦЕПЦИЯ ПОТОЛКА

СТОЛЕШНИЦА  
КУХНИ

ШТОРЫ

ДРУГИЕ ПРЕДМЕТЫ МЕБЕЛИ И  
ДЕКОРА  
(СТОЛЫ, СТУЛЬЯ И Т.Д.)

КОНЦЕПЦИЯ ОСВЕЩЕНИЯ  
(ВЫБРАННЫЕ ИСТОЧНИКИ СВЕТА:  
СКРЫТОЕ ОСВЕЩЕНИЕ, ТОЧЕЧНОЕ,  
ЦЕНТРАЛЬНОЕ - ПОТОЛОЧНЫЕ  
СВЕТИЛЬНИКИ И ПОДВЕСНЫЕ)

ТИП И ВИД ФАРТУКА КУХНИ  
(СТЕКЛО, КАМЕНЬ, ПАНЕЛЬ, ПЛИТКА,  
МОЗАИКА И Т.Д.) ЖЕЛАТЕЛЬНО  
ОБРАЗЕЦ!

ТИП И ВИД ФАСАДОВ КУХНИ

КОНЦЕПЦИЯ ПОЛА  
(ФОТО ПЛИТКИ, ПОДПИСАТЬ  
АРТИКУЛЫ, ПОСМОТРЕТЬ В ЖИВУЮ,  
ЗАПРОСИТЬ ВЫСТАВОЧНЫЙ  
ОБРАЗЕЦ ПОД ЗАЛОГ НА 1-2 ДНЯ)

ОТДЕЛКА СТЕН (ЦВЕТ, ОБРАЗЕЦ  
ОБОЕВ)

# ТВОРЧЕСКОЕ ЗАДАНИЕ: СПАЛЬНЯ

НУЖНО СОСТАВИТЬ КОЛЛАЖ ИЗ ФОТОГРАФИЙ И/ИЛИ ОБРАЗОВ МАТЕРИАЛОВ, ПРЕДМЕТОВ ИНТЕРЬЕРА, ТЕКСТИЛЬНОГО ОФОРМЛЕНИЯ И ОСВЕЩЕНИЯ

ПЕРЕЧЕНЬ ПРЕДМЕТОВ В  
СПАЛЬНЕ:

ПЛАН СПАЛЬНИ

ФОТО-РЕФЕРЕНС  
(ВДОХНОВЛЯЮЩАЯ КАРТИНКА,  
ПЕРЕДАЮЩАЯ НАСТРОЕНИЕ)

КОНЦЕПЦИЯ ПОТОЛКА

ОБРАЗЕЦ  
ОТДЕЛКИ  
КРОВАТИ

ШТОРЫ

ОТДЕЛКА СТЕН (ЦВЕТ, ОБРАЗЕЦ  
ОБОЕВ)

КОНЦЕПЦИЯ ОСВЕЩЕНИЯ  
(ВЫБРАННЫЕ ИСТОЧНИКИ СВЕТА:  
СКРЫТОЕ ОСВЕЩЕНИЕ, ТОЧЕЧНОЕ,  
ЦЕНТРАЛЬНОЕ - ПОТОЛОЧНЫЕ  
СВЕТИЛЬНИКИ И ПОДВЕСНЫЕ)

ФОТО КРОВАТИ

ДРУГИЕ ПРЕДМЕТЫ МЕБЕЛИ И  
ДЕКОРА  
(ПРИКРОВАТНЫЕ ТУМБЫ И Т.Д..)

ГАРДЕРОБ (ШКАФ) - КОНЦЕПЦИЯ  
ВХОДА/ФАСАДОВ

КОНЦЕПЦИЯ ПОЛА

# ТВОРЧЕСКОЕ ЗАДАНИЕ: САУЗЕЛ

НУЖНО СОСТАВИТЬ КОЛЛАЖ ИЗ ФОТОГРАФИЙ И/ИЛИ ОБРАЗОВ МАТЕРИАЛОВ, ПРЕДМЕТОВ ИНТЕРЬЕРА, ТЕКСТИЛЬНОГО ОФОРМЛЕНИЯ И ОСВЕЩЕНИЯ

ФОТО-РЕФЕРЕНС (КАРТИНКА, ПЕРЕДАЮЩАЯ СТИЛЬ И НАСТРОЕНИЕ)

ПЛАН САУЗЛА (ВАННОЙ, ДУШЕВОЙ, ТУАЛЕТА)

САНТЕХНИЧЕСКОЕ ОБОРУДОВАНИЕ ОСНОВНОЕ (ВАННА, ДУШ, УНИТАЗ)

КОНЦЕПЦИЯ ПОТОЛКА

КОНЦЕПЦИЯ ЗЕРКАЛА

ДВЕРЬ В САУЗЕЛ

МЕБЕЛЬ ДЛЯ САУЗЛА (ТУМБЫ, ШКАФЧИКИ И Т.Д.)

КОНЦЕПЦИЯ ОСВЕЩЕНИЯ (ВЫБРАННЫЕ ИСТОЧНИКИ СВЕТА: СКРЫТОЕ ОСВЕЩЕНИЕ, ТОЧЕЧНОЕ, ЦЕНТРАЛЬНОЕ - ПОТОЛОЧНЫЕ СВЕТИЛЬНИКИ И ПОДВЕСНЫЕ)

ОТДЕЛКА СТЕН (ЦВЕТА, ФОТО, ОБРАЗЦЫ, АРТИКУЛЫ)

ОТДЕЛКА СТЕН (ЦВЕТА, ФОТО, ОБРАЗЦЫ, АРТИКУЛЫ)

ОТДЕЛКА СТЕН (ПРИМЕРНАЯ РАСКЛАДКА)

КОНЦЕПЦИЯ ПОЛА

# ТВОРЧЕСКОЕ ЗАДАНИЕ:

---

НУЖНО СОСТАВИТЬ КОЛЛАЖ ИЗ ФОТОГРАФИЙ И/ИЛИ ОБРАЗОВ МАТЕРИАЛОВ, ПРЕДМЕТОВ ИНТЕРЬЕРА, ТЕКСТИЛЬНОГО ОФОРМЛЕНИЯ И ОСВЕЩЕНИЯ

ФОТО-РЕФЕРЕНС:

ПЛАН ПОМЕЩЕНИЯ

КОНЦЕПЦИЯ ПОТОЛКА И  
ОСВЕЩЕНИЯ

КОНЦЕПЦИЯ ОТДЕЛКИ СТЕН

ПЕРЕЧЕНЬ ПРЕДМЕТОВ МЕБЕЛИ

КОНЦЕПЦИЯ ПОЛА, ПЛИНТУСОВ И  
ДВЕРЕЙ

# БРИФ: КУХОННОЕ ОБОРУДОВАНИЕ

ОЦЕНИТЕ КОЛИЧЕСТВО МЕСТА ДЛЯ ХРАНЕНИЯ, ТИП МОЙКИ И ЕЁ РАЗМЕР, ДЛИНУ РАБОЧЕЙ ПОВЕРХНОСТИ. ПОСЕТИТЕ САЛОНЫ И ПОСМОТРИТЕ НА СОВРЕМЕННЫЕ УМНЫЕ РЕШЕНИЯ ДЛЯ ХРАНЕНИЯ В КУХНЕ: СКРЫТЫЕ ЯЩИКИ, ВОЛШЕБНЫЕ УГОЛКИ, СИСТЕМЫ СОРТИРОВКИ И Т.Д.) ПРОАНАЛИЗИРУЙТЕ, СКОЛЬКО МЕСТА БУДЕТ ЗАНИМАТЬ СТАЦИОНАРНОЕ КУХОННОЕ ОБОРУДОВАНИЕ

## ХОЛОДИЛЬНИК:

- ВСТРАИВАЕМЫЙ/ОТДЕЛЬНОСТОЯЩИЙ
- КОЛИЧЕСТВО ОТДЕЛЕНИЙ (СЕКЦИЙ)
- ДОПОЛНИТЕЛЬНОЕ ОСНАЩЕНИЕ

✓ РАЗМЕРЫ ЗАНИМАЕМОГО ПРОСТРАНСТВА С УЧЕТОМ ТРЕБОВАНИЯ ДЛЯ ВЕНТИЛЯЦИИ:

## ДУХОВОЙ ШКАФ

- ДОП. ФУНКЦИИ (СВЧ, ГРИЛЬ И Т.Д.)
- МЕСТО УСТАНОВКИ (ПОД ВАРОЧНОЙ ПАНЕЛЬЮ, В КОЛОННУ И Т.Д.)
- РАЗМЕРЫ ЗАНИМАЕМОГО ПРОСТРАНСТВА: .....
- ВАРОЧНАЯ ПОВЕРХНОСТЬ
- ГАЗОВАЯ/ЭЛЕКТРИЧЕСКАЯ/ИНДУКЦИОННАЯ/КОМБИНИРОВАННАЯ
- КОЛИЧЕСТВО КОМФОРОВ
- ДОПОЛНИТЕЛЬНОЕ ОСНАЩЕНИЕ
- РАЗМЕРЫ ЗАНИМАЕМОГО ПРОСТРАНСТВА: .....

## ВЫТЯЖКА

- УГОЛЬНАЯ/ЕСТЕСТВЕННАЯ/ЭЛЕКТРИЧЕСКАЯ/КОМБИНИРОВАННАЯ
- МЕСТО УСТАНОВКИ (ПРИСТЕННАЯ, ОСТРОВНАЯ, ВСТРАИВАЕМАЯ, ПОЛУВСТРАИВАЕМАЯ, ВЫДВИЖНАЯ)
- МОЩНОСТЬ
- КАК БУДЕТ ПРОЛОЖЕН ВЕНТ.КАНАЛ ОТ ВЕНТ КОРОБА?
- РАЗМЕРЫ ЗАНИМАЕМОГО ПРОСТРАНСТВА: .....

## ВИННЫЙ ШКАФ

- ВСТРАИВАЕМЫЙ/ОТДЕЛЬНОСТОЯЩИЙ
- МЕСТО УСТАНОВКИ

- РАЗМЕРЫ ЗАНИМАЕМОГО ПРОСТРАНСТВА С УЧЕТОМ ТРЕБОВАНИЯ ДЛЯ ВЕНТИЛЯЦИИ:

## СВЧ

ЧАЙНИК ЭЛЕКТРИЧЕСКИЙ ДЛЯ ВОДЫ

ЧАЙНИК ЭЛЕКТРИЧЕСКИЙ ЗАВАРОЧНЫЙ

МУЛЬТИВАРКА

ПАРОВАРКА

МЯСОРУБКА

КОФЕМАШИНА

ПОСУДОМОЕЧНАЯ МАШИНА

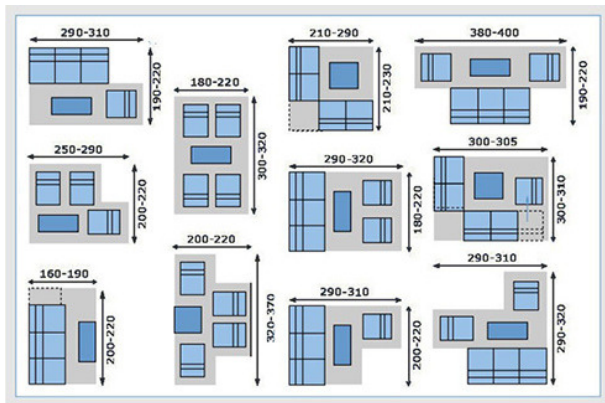
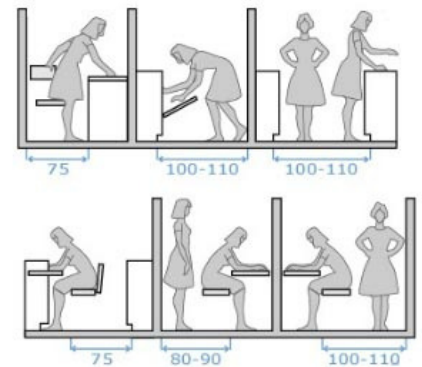
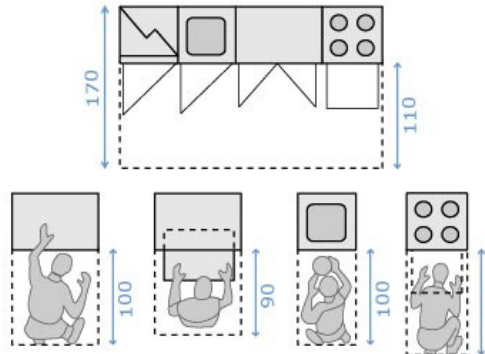
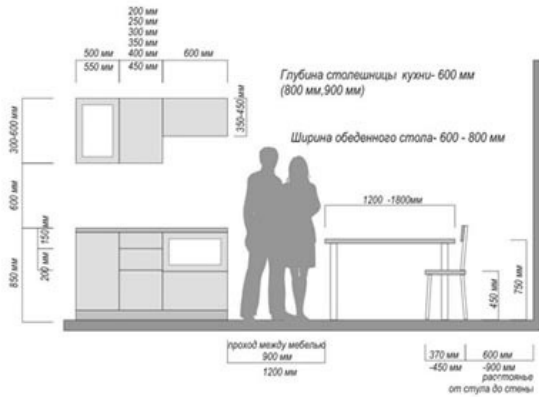
ИЗМЕЛЬЧИТЕЛЬ ПОД МОЙКУ

ДРУГОЕ:

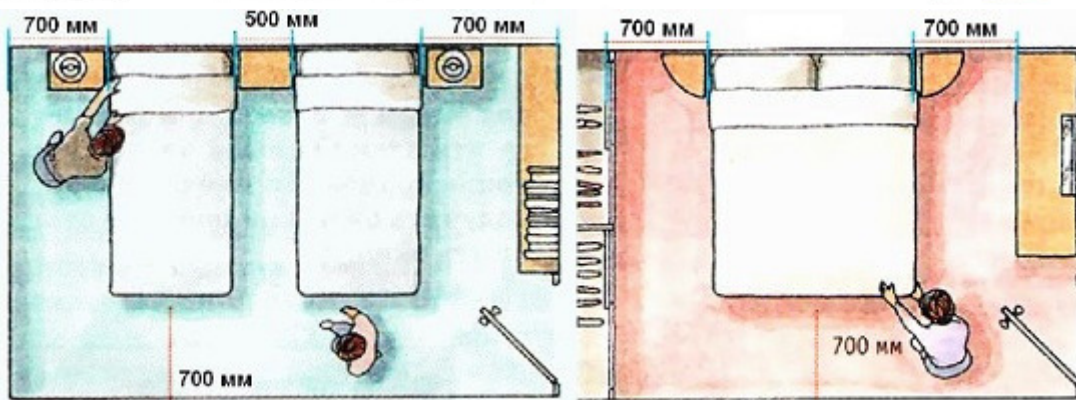
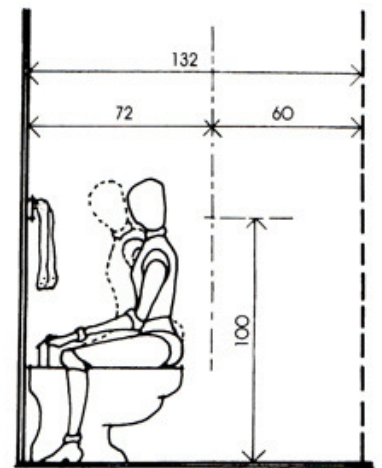
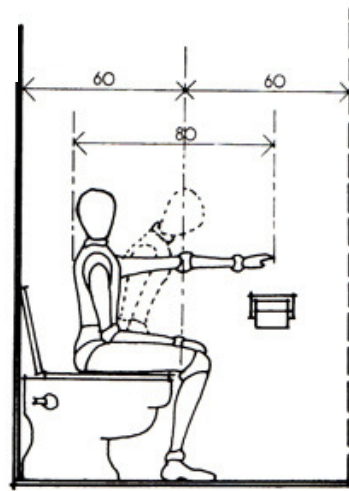
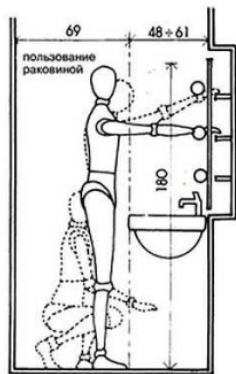
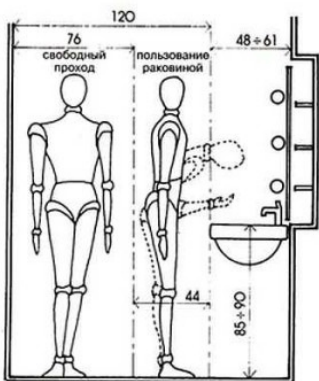
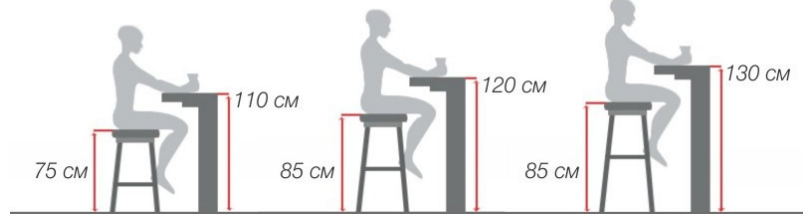
# ШПАРГАЛКА: РАЗМЕЩЕНИЕ МЕБЕЛИ

С УЧЕТОМ ПРОДЕЛАННОЙ РАБОТЫ, ИМЕЯ ПЕРЕЧЕНЬ ПРЕДМЕТОВ МЕБЕЛИ И ОСНОВНОГО ОБОРУДОВАНИЯ С РАЗМЕРАМИ, ПОПРОБУЙТЕ СДЕЛАТЬ РАССТАНОВКУ НА ПЛАНАХ, КОТОРЫЕ ВЫ ДЕЛАЛИ В САМОМ НАЧАЛЕ, ДЛЯ ЭТОГО МОЖНО ВОСПОЛЬЗОВАТЬСЯ ЭЛЕКТРОННЫМИ ПЛАНИРОВЩИКАМИ. ПОСЛЕ ТОГО, КАК ВЫ СДЕЛАЕТЕ ПЛАН - ВЫСЫЛАЙТЕ ЕГО НАМ НА ПРОВЕРКУ НА ПОЧТУ [INFO@ARTMONET.COM](mailto:INFO@ARTMONET.COM)

НИЖЕ НЕСКОЛЬКО СОВЕТОВ ПО ЭРГОНОМИКЕ ПРОСТРАНСТВА В КАРТИНКАХ, КОТОРЫЕ ПОМОГУТ ВАМ В ПЛАНИРОВАНИИ ПРОСТРАНСТВА. ТУТ УКАЗАНЫ НЕ ПРОСТО РЕКОМЕНДОВАННЫЕ, А ФАКТИЧЕСКИ МИНИМАЛЬНО ДОПУСТИМЫЕ РАССТОЯНИЯ ДЛЯ НОРМАЛЬНОЙ ЖИЗНЕДЕЯТЕЛЬНОСТИ. НА ЭТОМ ЗАДАНИЯ НЕ ЗАКАНЧИВАЮТСЯ - ЛИСТАЙТЕ ДАЛЬШЕ!



Рекомендуемая высота барных стульев



# БРИФ: ЭЛЕКТРИКА

НИЖЕ ПРОСТАВЬТЕ СОБСТВЕННЫЕ ОБОЗНАЧЕНИЯ, С КОТОРЫМИ ВАМ ЛЕГКО БУДЕТ РАБОТАТЬ, ДЛЯ ЭЛЕКТРОУСТАНОВОЧНОГО ОБОРУДОВАНИЯ. ПОСЛЕ ЭТОГО ПОДУМАЙТЕ, КАК РАСПОЛОЖИТЬ ИХ НА ПЛАНЕ.

- РОЗЕТКИ ОБЫЧНЫЕ С ЗАЗЕМЛЕНИЕМ

- ИНТЕРНЕТ-РОЗЕТКИ, ТВ И СПУТНИКОВЫЕ РОЗЕТКИ

- ЗАГЛУШКИ ДЛЯ КАБЕЛЕЙ, СОЕДИНЯЮЩИХ ТВ И ДОП. ОБОРУД.

(НАПРИМЕР, ДЛЯ HDMI ПАПА-ПАПА ПАРНАЯ ЗАГЛУШКА НЕ ТОЛЬКО ДЕШЕВЛЕ, ЧЕМ HDMI-РОЗЕТКА, НО И БОЛЕЕ ФУНКЦИОНАЛЬНА). ЕСЛИ ВЫ НЕ ЗНАЕТЕ ЗАРАНЕЕ, КАКИЕ БУДУТ ПРИБОРЫ И КАБЕЛИ)

- СПРЯЧЬТЕ В СТЕНЕ КАБЕЛЬ-КАНАЛ ИЛИ ЕСЛИ ПОЗВОЛЯЕТ КОНСТРУКТИВ СТЕНЫ -

ПЛАСТИКОВЫЙ ВЕНТ.КАНАЛ МИНИМАЛЬНОГО ПРЯМОУГОЛЬНОГО СЕЧЕНИЯ

- РОЗЕТКИ И ЭЛЕКТРОВЫВОДЫ ПОД СЛЕДУЮЩИЕ ПРИБОРЫ НУЖНО ПОДПИСАТЬ, ЧТОБЫ ЭЛЕКТРИК СМОГ ПРАВИЛЬНО РАССЧИТАТЬ СЕЧЕНИЕ КАБЕЛЯ И НАГРУЗКИ (ПО ВОЗМОЖНОСТИ УКАЗАТЬ РЯДОМ С ПЛАНОМ МОДЕЛИ И МОЩНОСТЬ)

СТИРАЛЬНАЯ МАШИНА

ПОСУДОМОЕЧНАЯ МАШИНА

ВАРОЧНАЯ ПАНЕЛЬ

ХОЛОДИЛЬНИК, ЧАЙНИК

СВЧ

ДУХОВОЙ ШКАФ

ИЗМЕЛЬЧИТЕЛЬ

КУХОННАЯ ВЫТЯЖКА

КОНДИЦИОНЕР

- ТЕПЛЫЙ ПОЛ (ОТХОДЯ ОТ СТЕН И СТАЦИОНАРНОЙ ТЯЖЕЛОЙ МЕБЕЛИ НЕ МЕНЕЕ 10-15 СМ)И

ТЕРМОРЕГУЛЯТОРЫ ДЛЯ КАЖДОЙ ЗОНЫ

- ВОДОСТОЙКИЕ РОЗЕТКИ С КРЫШКОЙ - В МЕСТАХ С РИСКОМ ПРЯМОГО ПОПАДАНИЯ ВОДЫ

- **СВЕТИЛЬНИКИ:**

ЛЮСТРА

ВСТРАИВАЕМЫЙ СВЕТИЛЬНИК

СВЕТОДИОДНАЯ ЛЕНТА

НАКЛАДНОЙ ТОЧЕЧНЫЙ СВЕТИЛЬНИК

БРА

ВСТРАИВАЕМЫЙ В СТЕНУ СВЕТИЛЬНИК

ВЫВОД ДЛЯ ДЕКОРАТИВНОЙ ПОДСВЕТКИ (ЗЕРКАЛА, ВНУТРИ ШКАФОВ И Т.Д.)

- **ВЫКЛЮЧАТЕЛИ:**

ОДИНАРНЫЕ

С ПОДСВЕТКОЙ (ПОМЕТКА)

ДВОЙНЫЕ

ТРОЙНЫЕ

- **ВЫКЛЮЧАТЕЛИ ПРОХОДНЫЕ (С 2 И БОЛЕЕ МЕСТ, КОЛИЧЕСТВО ПОСТОВ)**

ОДИНАРНЫЕ

ДВОЙНЫЕ



# ШПАРГАЛКА: ЭЛЕКТРИКА

ТЕПЕРЬ ПОПРОБУЙТЕ РАССТАВИТЬ РОЗЕТКИ, ВЫКЛЮЧАТЕЛИ И ВСЕ ВЫВОДЫ НА ПЛАНЕ С УЧЕТОМ ВАШЕГО ПЛАНИРОВОЧНОГО РЕШЕНИЯ, ИСПОЛЬЗУЯ ОБОЗНАЧЕНИЯ, ВЫБРАННЫЕ ВЫШЕ. ПРОВЕРЬТЕ, ЧТО НИЧЕГО ИЗ НЕОБХОДИМОГО НЕ ЗАБЫЛИ.

## ПОЛЕЗНО:

**СТАНДАРТНАЯ ВЫСОТА ВЫКЛЮЧАТЕЛЕЙ - 90 СМ ОТ ЧИСТОГО ПОЛА ДО ЦЕНТРА**  
**СТАНДАРТНАЯ ВЫСОТА РОЗЕТОК - 25-30 СМ ОТ ЧИСТОГО ПОЛА ДО ЦЕНТРА**  
**РАССТОЯНИЕ ОТ КРАЯ ПРОЕМА - 15 СМ (ОТ ЧИСТОГО КРАЯ)**  
**ВСЕ РАЗМЕРЫ ДАНЫ ДО ЦЕНТРА ГРУПП**

## НЕ ЗАБУДЬТЕ:

ПОДСВЕТКУ ЗЕРКАЛА В ВАННОЙ (МОЖЕТ БЫТЬ С УПРАВЛЕНИЕМ НА КОРПУСЕ)  
ДЕКОРАТИВНЫЕ ПОДСВЕТКИ, КОТОРЫЕ СУЩЕСТВЕННО ВЛИЯЮТ НА КАЧЕСТВО ДИЗАЙНА И В БУДУЩЕМ КОСВЕННО (ИНОГДА НАПРЯМУЮ) НА КАЧЕСТВО ЖИЗНИ:

ОБЯЗАТЕЛЬНО ДЕЛАЙТЕ "НОЧНУЮ" ПОДСВЕТКУ НА ПУТИ ОТ СПАЛЬНИ К САМУЗЛАМ  
ОБЯЗАТЕЛЬНО ПРЕДУСМАТРИВАЙТЕ НЕ МЕНЕЕ 2 СЦЕНАРИЕВ ОСВЕЩЕНИЯ В ГОСТИНОЙ (ЯРКИЙ  
- ОСНОВНОЙ, ПРИГЛУШЕННЫЙ - АТМОСФЕРНЫЙ)

ДЕЛАЙТЕ РОЗЕТКИ ПОД И НАД РАБОЧИМ МЕСТОМ

ПРЕДУСМАТРИВАЙТЕ РОЗЕТКИ ДЛЯ ГИРЛЯНД И ЁЛОК

УЧИТЫВАЙТЕ РОЗЕТКИ ДЛЯ ПЫЛЕСОСА. ИХ МОЖНО УСТАНОВИТЬ ЛИБО В ГРУППЕ С

ВЫКЛЮЧАТЕЛЕМ В КОМНАТУ, ЛИБО ПОД НИМ НА СТАНДАРТНОЙ ВЫСОТЕ ДЛЯ РОЗЕТОК.

ЕСЛИ У ВАС ПЛАНИРУЕТСЯ РОБОТ-ПЫЛЕСОС, ПРЕДУСМОТРИТЕ МЕСТО ДЛЯ СТАНЦИИ  
ДЕЛАЙТЕ НЕ МЕНЕЕ 2 ЗАПАСНЫХ РОЗЕТОК В РАБОЧЕЙ ЗОНЕ НА КУХНЕ (НА ВЫСОТЕ ОТ 100 ДО  
115 СМ, УЧИТЫВАЙТЕ СВОЙ РОСТ ДЛЯ ОПРЕДЕЛЕНИЯ ВЫСОТЫ ЦОКОЛЯ КУХНИ, А ТАКЖЕ

ОСОБЕННОСТИ МАТЕРИАЛА ДЛЯ ФАРТУКА КУХНИ)

ВАШИМ ГЛАЗАМ ВЕЧЕРОМ ПОСЛЕ РАБОТЫ НАДО ОТДЫХАТЬ ВМЕСТЕ С ВАШИМ ТЕЛОМ: ДЕЛАЙТЕ В  
ДУШЕВОЙ/ВАННОЙ РЕЗЕРВНЫЙ ПРИГЛУШЕННЫЙ СЦЕНАРИЙ ОСВЕЩЕНИЯ

НЕ ЗАБУДЬТЕ, ЧТО ВОДОНАГРЕВАТЕЛЬ ТОЖЕ ТРЕБУЕТ ПИТАНИЯ, А ТАКЖЕ ТЕПЛЫЙ ПОЛ,  
КОНДИЦИОНЕРЫ, ВЫТЯЖКА, ПОДСВЕТКА РАБОЧЕЙ ЗОНЫ

ПРЕДУСМОТРИТЕ РОЗЕТКУ ДЛЯ УТЮГА ТАМ, ГДЕ ВАМ БУДЕТ УДОБНО ГЛАДИТЬ

ПРЕДУСМОТРИТЕ, ЧТО ТЕЛЕВИЗОР СОЕДИНЯЕТСЯ С ТЕХНИКОЙ ЧЕРЕЗ СПЕЦИАЛЬНЫЕ КАБЕЛЯ.  
ПЛОХО, КОГДА ОНИ ВИСЯТ ПО СТЕНЕ

ЕСЛИ У ВАС НЕ ПОЛУЧАЕТСЯ САМОСТОЯТЕЛЬНО СОСТАВИТЬ ПЛАН РАЗМЕЩЕНИЯ  
ЭЛЕКТРОУСТАНОВОЧНЫХ ИЗДЕЛИЙ - СМЕЛО ОБРАЩАЙТЕСЬ К НАМ ЗА КОНСУЛЬТАЦИЕЙ ПО  
WHATSAPP: +79262212224 Светлана (ТОЛЬКО В ПИСЬМЕННОЙ ФОРМЕ!)

КОД ОБРАЩЕНИЯ: Светлана, доброго дня! Мы работаем над планированием ремонта по рабочей тетради  
АРТМОНЕ. Нужна консультация по электрике. Посмотрите, пожалуйста, наши наработки.

ВНИМАНИЕ! БЕСПЛАТНЫЕ КОНСУЛЬТАЦИИ ПРЕДОСТАВЛЯЮТСЯ ТОЛЬКО ТЕМ, КТО ВЫПОЛНИЛ  
ОСТАЛЬНЫЕ ЗАДАЧИ РАБОЧЕЙ ТЕТРАДИ И ГОТОВ ВЫСЛАТЬ РЕЗУЛЬТАТЫ.

В РАМКАХ КОНСУЛЬТАЦИИ ДАЮТСЯ РЕКОМЕНДАЦИИ.

ЕСЛИ ВЫ ХОТИТЕ, ЧТОБЫ МЫ СОСТАВИЛИ ДЛЯ ВАС ИДЕАЛЬНОЕ ПЛАНИРОВОЧНОЕ РЕШЕНИЕ И  
РАССТАВИЛИ ЭЛЕКТРОУСТАНОВОЧНОЕ ОБОРУДОВАНИЕ - ОБРАЩАЙТЕСЬ ПО ПОЧТЕ

INFO@ARTMONET.COM

ЦЕНЫ ФИКСИРОВАННЫЕ:

ДО 45 КВ.М. - 20.000 РУБ.

45-70 КВ.М. - 30.000 РУБ.

70-100 КВ.М. - 35.000 РУБ.

БОЛЕЕ 100 КВ.М. - 380 РУБ./КВ.М.

# САНТЕХНИЧЕСКИЕ ПРИБОРЫ

НУЖНО СОСТАВИТЬ СПЕЦИФИКАЦИЮ САНТЕХНИЧЕСКИХ ПРИБОРОВ. СНАЧАЛА НУЖНО ПРОЙТИСЬ ПО ОБЩЕМУ ПЕРЕЧНЮ В ФАЙЛЕ АНКЕТА ПО САНТЕХНИКЕ\_1\_АРТМОНЕ, ДАЛЕЕ ВПИСАТЬ АРТИКУЛЫ И ПРИЛОЖИТЬ ФОТО. ЧТОБЫ ПОЛУЧИТЬ ЭТОТ ФАЙЛ БЕСПЛАТНО, ОТПРАВЬТЕ ЗАПРОС ЧЕРЕЗ НАШ САЙТ, ИНСТАГРАМ ИЛИ НА ПОЧТУ [INFO@ARTMONET.COM](mailto:INFO@ARTMONET.COM)

Это нужно нам для того, чтобы понять, кто действительно прорабатывает свой проект досконально и занимается заполнением рабочей тетради.

ВЫБЕРЕТЕ ПАРУ ПРОВЕРЕННЫХ ПОСТАВЩИКОВ С ХОРОШЕЙ РЕПУТАЦИЕЙ (ЧИТАЙТЕ ОТЗЫВЫ, СМОТРИТЕ САЛОНЫ И ЭКСПОЗИЦИИ) И ОТПРАВЬТЕ ЭТОТ СПИСОК ИМ С ЗАПРОСОМ ЦЕН И НАЛИЧИЯ, ДОПОЛНИТЕЛЬНЫХ СКИДОК ЗА КОЛИЧЕСТВО, УСЛОВИЙ ОПЛАТЫ И ДОСТАВКИ. ЗАПОЛНИТЕ ТАБЛИЦУ ИЗ ВЛОЖЕНИЯ К ПИСЬМУ ЦЕЛИКОМ.

ЗАПИШИТЕ ЗДЕСЬ ПЕРЕЧЕНЬ КУПЛЕННЫХ ПОЗИЦИЙ И СУММУ, ЧТОБЫ СОХРАНИТЬ ДАННЫЕ ДЛЯ ВЕДЕНИЯ БЮДЖЕТА

# БРИФ: "СТРОЙКА"

**ПОДГОТОВЬТЕСЬ К ТОМУ, ЧТОБЫ ОТВЕТИТЬ НА ОСНОВНЫЕ ВОПРОСЫ РАБОЧИХ (ИЛИ ОБСУДИТЕ ВСЕ ВОПРОСЫ ВМЕСТЕ С НИМИ)**

1. КАКИЕ ПОТОЛКИ ВЫ СОБИРАЕТЕСЬ ДЕЛАТЬ В КВАРТИРЕ? НАТЯЖНЫЕ, ИЗ ГИПСОКАРТОНА РАЗНОУРОВНЕВЫЕ, РОВНЫЕ ПОД ШТУКАТУРКУ И Т.Д.

РАЗВОДКА ЭЛЕКТРИКИ ПЛАНИРУЕТСЯ ПО ПОЛУ ИЛИ ПО ПОТОЛКУ?

2. СОБИРАЕТЕСЬ ЛИ ВЫ МЕНЯТЬ ОКНА?

А ВХОДНУЮ ДВЕРЬ?

СКОЛЬКО КОНДИЦИОНЕРОВ ВАМ НЕОБХОДИМО?

3. СОБИРАЕТЕСЬ ЛИ ВЫ МЕНЯТЬ РАДИАТОРЫ ОТОПЛЕНИЯ?

ЧЬИМИ СИЛАМИ?

4. БУДЕТЕ ЛИ ВЫ ПОЛНОСТЬЮ УТЕПЛЯТЬ БАЛКОН? КАК?

5. НУЖНО ЛИ ДЕЛАТЬ СТЯЖКУ ПОЛА В КВАРТИРЕ БОЛЕ 5 СМ?

6. ГДЕ КАКИЕ НАПОЛЬНЫЕ ПОКРЫТИЯ ВЫ ПЛАНИРУЕТЕ?

7. ПЛАНИРУЕТЕ ЛИ ВЫ ДЕЛАТЬ ШУМОИЗОЛЯЦИЮ ПОТОЛКА, ПОЛА И/ИЛИ СТЕН? ЕСЛИ ДА, ТО КАКИМИ МАТЕРИАЛАМИ?

8. РАЗВОДКА САНТЕХНИКИ БУДЕТ ПРОИЗВОДИТЬСЯ ТРУБАМИ RENAУ, ОБЫЧНЫМ ПОЛИПРОПИЛЕНОМ ИЛИ ИНАЧЕ?

9. КАКИЕ МАТЕРИАЛЫ БУДУТ ИСПОЛЬЗОВАНЫ ДЛЯ ОТДЕЛКИ СТЕН?

10. КАКИЕ ПЛИНТУСА ВЫ БУДЕТЕ ИСПОЛЬЗОВАТЬ?

11. ПЛАНИРУЕТЕ ЛИ СНОСИТЬ/ВОЗВОДИТЬ КАКИЕ-ТО ПЕРЕГОРОДКИ? КАКОЙ МАТЕРИАЛ?

12. НУЖНО ЛИ ДЕЛАТЬ ГИДРОИЗОЛЯЦИЮ ПОЛА, СТЕН В КАКИХ-ТО ЗОНАХ?

13. КАКИЕ ЕЩЕ КОНСТРУКЦИИ ВЫ ПЛАНИРУЕТЕ СТРОИТЬ В КВАРТИРЕ? УКАЗАТЬ ВСЕ ВАРИАНТЫ: ОТ ПЕНАЛОВ ДЛЯ СДВИЖНЫХ ДВЕРЕЙ ДО ДЕКОРАТИВНЫХ НИШ, КАМИНОВ ИЗ ГКЛ И Т.Д.

14. ВСЕ УГЛЫ НУЖНО ВЫВОДИТЬ ПОД 90 ГРАДУСОВ ИЛИ ТОЛЬКО МОНТАЖНЫЕ (ДЛЯ ВСТРОЕННЫЙ МЕБЕЛИ, ДЛЯ ПЛИТКИ)? УКАЗАТЬ, КАКИЕ ИМЕННО:

15. КАКИЕ ВИДЫ ПОТОЛОЧНЫХ И СТЕНОВЫХ СВЕТИЛЬНИКОВ ВЫ ЗАКЛАДЫВАЕТЕ В СВОЙ ПРОЕКТ?

**16 . ПОКАЗАТЬ ПЛАНИРОВКУ, ПЛАН РАЗМЕЩЕНИЯ САНТЕХ ПРИБОРОВ, ПЛАН РАЗМЕЩЕНИЯ ЭЛЕКТРОУСТАНОВОЧНЫХ ИЗДЕЛИЙ. ПРЕДОСТАВИТЬ ПЛАН РАСКЛАДКИ ПЛИТКИ. ПРЕДОСТАВИТЬ ПЛАН ПОТОЛКОВ. ВОВРЕМЯ ПРЕДОСТАВЛЯТЬ МАТЕРИАЛ.**